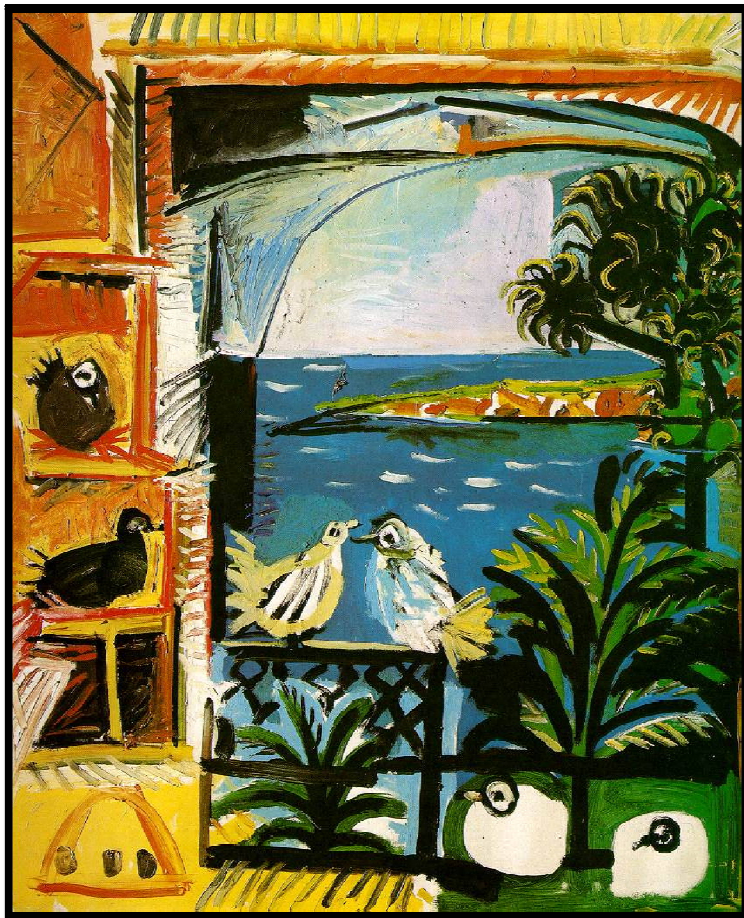


## **“LAS PALOMAS” (1957), CUADRO DE PABLO PICASSO**



### **VOCABULARIO**

- LAS PALOMAS (“les pigeons”).
- UN PALOMAR (“un pigeonnier”).
- LOS NIDOS
- EL BALCON
- EL ARBOL (“l’arbre”).
- LA ISLA (“l’île”).
- EL MAR
- LAS OLAS (“les vagues”).
- EL CIELO
- LAS NUBES (“les nuages”).

### **EJERCICIOS**

- 1) PRESENTA Y SITÚA CADA ELEMENTO DEL CUADRO.
- 2) DEFINE SUS COLORES Y FORMAS.
- 3) ¿ TE GUSTA ESTE CUADRO?

### **ANÁLISIS DEL CUADRO**

Es un cuadro con mucha luz y colores muy claros y alegres.

Representa un palomar en primer plano.

Al fondo hay un paisaje mediterráneo.

- 1- Las dos palomas blancas están en el primer plano delante del árbol.
- 2- La paloma amarilla está al lado de una blanca, en el primer plano, en el centro, sobre el balcón (encima del balcón).
- 3- Las palomas negras están en el primer plano, a la izquierda, encima de los nidos.
- 4- El árbol está en el segundo plano, a la derecha del cuadro, detrás del balcón.
- 5- La isla está al fondo, rodeada por el mar y las olas.
- 6- La isla está debajo del cielo (bajo el cielo). En medio, hay una nube.